

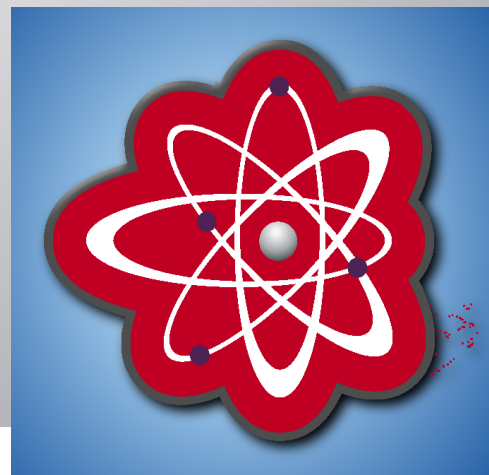
TITAN

INTEROPÉRABILITÉ

LA SOLUTION INFORMATIQUE DE RÉFÉRENCE POUR LA GESTION DES EHPAD & ACCUEILS DE JOUR

L'outil indispensable capable de s'interfacer avec les autres logiciels administratifs, comptables et médicaux.

« J'ai besoin d'un logiciel métier communiquant avec mes logiciels actuels. »



MALTA INFORMATIQUE dispose d'une expertise reconnue dans sa capacité à intégrer son offre de logiciels modulaires TITAN au sein d'un système d'information existant. S'appuyant sur les standards du marché, ou des développements sur-mesure, Malta Informatique propose une offre d'interopérabilité enrichie chaque jour.

GESTION ADMINISTRATIVE DU RÉSIDENT

En s'appuyant principalement sur la norme IHE HL7, TITAN offre des niveaux de service différents et combinables tels que :

- ✦ Initialisation du dossier résident complet (identité, entourage, fiche d'urgence, ISDN, régime complémentaire etc.) avec création d'un IPP et génération d'un flux IHE HL7 à destination d'autres logiciels.
- ✦ Intégration de dossier administratif basé sur un IPP généré par un logiciel maître.
- ✦ Création des séjours et génération des IPS associés à destination d'autres logiciels.
- ✦ Intégration des séjours à partir d'IPS générés par un logiciel maître.
- ✦ Création des mouvements et génération des flux IHE HL7 à destination d'autres logiciels.
- ✦ Intégration des mouvements générés par un logiciel maître.

GESTION FINANCIÈRE DU RÉSIDENT

Quelque soit la structure de l'établissement : public territorial, public hospitalier, associatif, privé et en s'appuyant sur les normes ORMC, SEPA et des formats d'exports spécifiques et paramétrables, TITAN offre un niveau d'intégration élevé dans tous les segments de l'EHPAD.

- ✦ Export des écritures comptables au format spécifique du logiciel comptable utilisé. Plus de 100 logiciels sont déjà référencés et le module TITAN FACTURATION dispose d'un outil d'export paramétrable.
- ✦ Export des écritures comptables de vente, de trésorerie et d'opérations diverses (exemple : reversement de ressources et d'argent de poche).
- ✦ Export des titres de recette au format ROLMRE et HELIOS.
- ✦ Génération et export des prélèvements au format ORMC et SEPA.

DOSSIER MÉDICAL DES RÉSIDENTS

TITAN propose la génération automatique et l'historique des enquêtes avec accès direct au logiciel GALAAD.

TITAN Biologie permet l'import des examens biologiques au format HPRIM SANTE 2.1 (pour les structures hospitalières) et HPRIM 1 et 2 pour la biologie de ville. Les examens sont intégrés sous forme de document électronique et chaque analyse est intégrée en format structuré au dossier médical du résident permettant ainsi de nombreuses applications associées, telles que courbes d'évolutions, tableaux chiffrés ou alarmes automatiques.

Le dossier de liaison d'urgence peut être généré automatiquement sous forme d'un fichier pdf par résident permettant ainsi de réaliser une archive disponible dans le cadre d'un plan de continuité d'activité ou d'une hospitalisation.

Le dossier médical du résident offre la possibilité d'intégrer des appels contextuels type URL (appel du service avec des attributs tels que l'IPP du résident par exemple) permettant d'ouvrir des services intranet associés, tels que serveurs de biologie, de radiologie, ou autre.

CIRCUIT DU MÉDICAMENT / PHARMACIE

MALTA INFORMATIQUE est un partenaire commercial et technique de premier plan de la base de données médicamenteuse, Banque Claude Bernard.

✦ MALTA INFORMATIQUE participe à la standardisation des échanges entre les PUI et les logiciels d'aide à la prescription en étant un membre actif de l'association PHAST / PN13. Dans ce contexte de fonctionnement avec PUI, TITAN est capable d'intégrer/exporter différents flux, tels que l'import du livret thérapeutique, l'export des prescriptions médicamenteuses validées par la pharmacie (par le module TITAN PHARMA) ou non validées vers le logiciel PUI, l'import des ordonnances validées, l'export des médicaments administrés.

✦ Le module TITAN PHARMA permet aux pharmaciens d'officines ou hospitaliers d'assurer leur rôle propre de validation pharmaceutique et également de générer les fichiers de production de sachets à destination des logiciels et matériels de PDA robotisés ou non robotisés.

IHE HL7

HPRIM

LIAISON COMPTABLE
ORMC / SEPA

PN13

ÉDITEUR
DES LOGICIELS TITAN



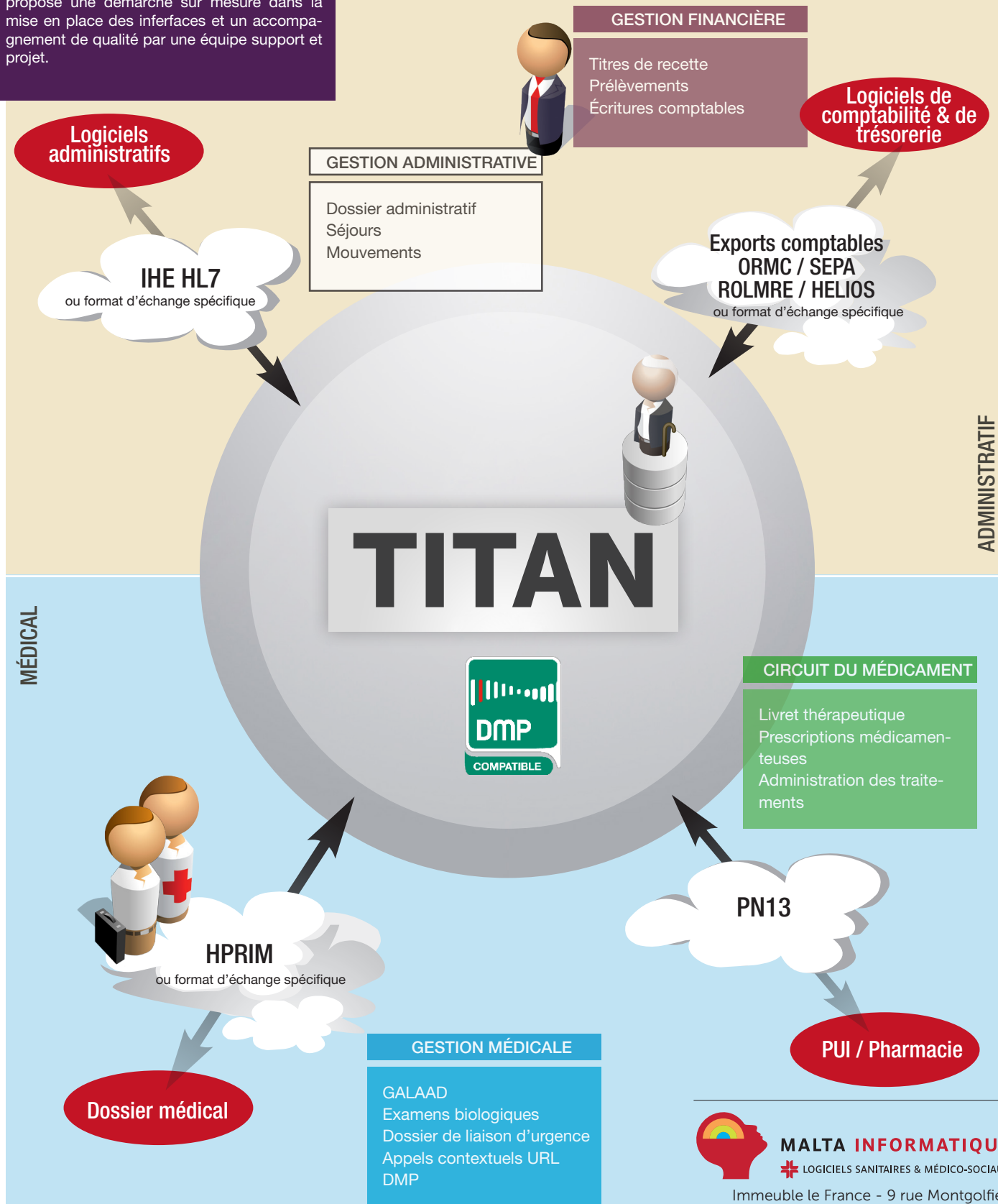
MALTA INFORMATIQUE
✦ LOGICIELS SANITAIRES & MÉDICO-SOCIAUX

LA DÉMARCHE D'INTEROPÉRABILITÉ

EN EXCLUSIVITÉ LE PLAN D'ACCOMPAGNEMENT PERSONNALISÉ

L'équipe experte de MALTA INFORMATIQUE propose une démarche sur mesure dans la mise en place des interfaces et un accompagnement de qualité par une équipe support et projet.

À DÉCOUVRIR : L'INTEROPÉRABILITÉ DU LOGICIEL TITAN



Document non contractuel : MALTA INFORMATIQUE se réserve le droit de modifier la gamme et les caractéristiques indiquées sans préavis.



LOGICIEL CERTIFIÉ LAP



MALTA INFORMATIQUE
LOGICIELS SANITAIRES & MÉDICO-SOCIAUX

Immeuble le France - 9 rue Montgolfier
33700 MÉRIGNAC - FRANCE
Tel. 05 57 35 19 25
Fax 05 57 35 19 26
E-mail : contact@malta-informatique.fr

www.malta-informatique.fr